

Siemens PLM Software 技術技巧及新聞

歡迎流覽《Siemens PLM Software 技術技巧及新聞》，希望它能成為 Siemens PLM Software 技術支援團隊將 Siemens PLM Software 最新產品更新、技術技巧及新聞傳遞給用戶的一種途徑

Date: 2020/03/13

Teamcenter Tips

1. TcIC 無法指派附加智慧編碼的 ItemID

問題：

系統組態了智慧編碼（Intelligent Part Numbering）並用於生成 ItemID，當使用者在 TcIC 保存介面指派 ItemID 時沒有回應。

軟體配置：

OS: Window Server 2012 R2

Product: TEAMCENTER 11.6

Application: INTEGRATIONS FOR CATIA 12.2.0

方法：

從 12.2.0 版本開始，TcIC 開始支援智慧編碼。

如果要在 TcIC 中通過智慧編碼生成 ItemID，需要將 TcIC 升級到 12.2.0 或者更高的版本。

catpart

Item Revision Properties

Type: IPN Item Type *

ID: APPVBS0041 Assign

IPN Dept: Body Shop *

IPN Make Buy: Make *

IPN P Line: Passenger Vehides *

IPN Unit: Asia Pacific *

Revision: A *

Name: Part3 *

Description:

[More...](#)

Dataset Properties

Type: CATPart *

Name: Default *

Auto Name

Description:

Relations Properties

Apply Cancel

GTAC Greater China

2. 在分類應用中分類多個物件

軟體配置：

Teamcenter 版本 12

問題：

使用者有一組部件在分類時需要共用已有的 **ICO** 的相同屬性。

儘管如此，使用者不想使用工具，希望通過圖形介面來完成該功能。

嘗試發送多個部件到分類後，提示如下資訊，系統似乎不支援同時為多個物件分類。

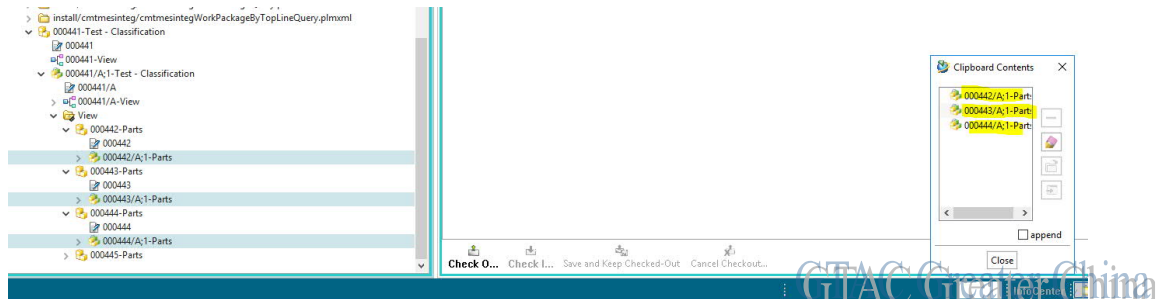
"分類不支援打開多個物件"

如何使用已有的 **ICO** 的相同的值來分類多個對象，而無須把他們單獨發送/載入到分類中呢？

解決辦法：

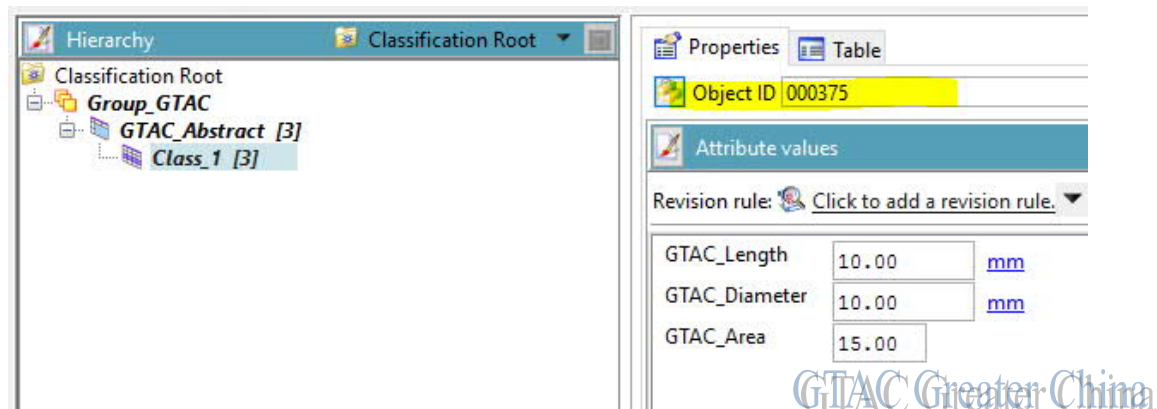
可以參照如下解決辦法：

- 1- 從應用程式中，例如我的 Teamcenter 中，選擇需要分類的多個物件。
- 2- 複製他們到剪貼板。

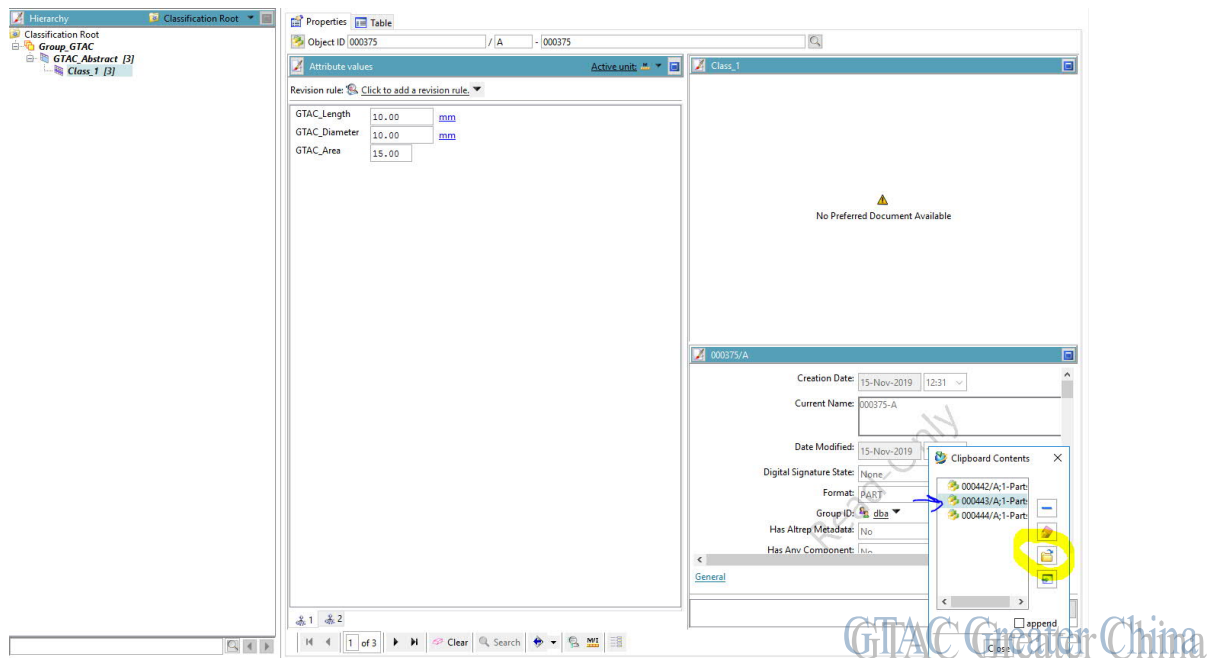


3- 打開分類

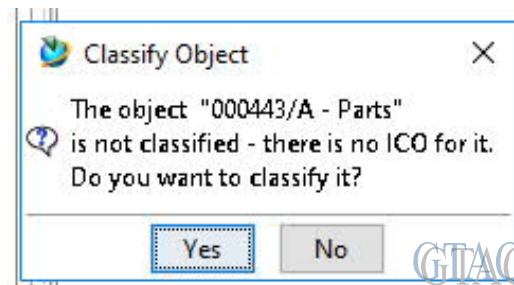
4- 選擇希望分類物件的類，載入希望拷貝包含屬性值的 **ICO**



5- 點擊剪貼板按鈕，在彈出的視窗中選擇一個物件，點擊打開選擇物件按鈕



6- 系統會彈出消息提示是否為當前物件創建 ICO



7- 使用者在創建 ICO 仍然需要輸入屬性值，但是該方法可以讓用戶只需在分類應用下就能創建所有的 ICO

8- 重複步驟 5 到 7 為剪貼板清單中的其他物件分類

該方法能夠對多個物件操作，從而讓使用者通過上述步驟來為剪貼板中的每個物件進行分類。

Tecnomatix Tips

3. 使用 tune 命令列及其參數 啟動 Process Simulation on Teamcenter

問題/症狀:

有沒有辦法使用 tune 命令列及其參數 啟動 Process Simulation on Teamcenter



Hardware/Software Configuration:

Platform: INTEL
OS: WINDOWS
OS Version: 764SP1
Product: TECNOMATIX
Application: PROCESS_SIMULAT
Version: V14.1
Function: DOCUMENTATION

解決方法:

和基於 eMserver 的命令啟動方式類似, 您可以修改使用下面的參數的命令啟動:

- /c NewAssembler 更改成 /c NewAssemblerTC 。
- /l ems 更改成 /l tcm 。
- /l offline 保持原樣不動 (意思是在所有的平臺上都是使用 Standalone 的方式) 。
- /file 保持原樣 。
- /command 保持原樣 。
- /user, /pass, /project 和 /study 在 TC 平臺上不起作用 。

Greater China

ME&S Service Team

PRC Helpdesk (Mandarin): 800-810-1970/021-22086635

Taiwan Helpdesk (Mandarin): 00801-86-1970

HK Helpdesk (Cantonese): 852-2230-3322

Global Technical Access Center: <http://www.siemens.com/gtac>

Siemens PLM Software Web Site: <http://www.plm.automation.siemens.com>

Siemens PLM Software (China) Web Site: http://www.plm.automation.siemens.com/zh_cn/

~~~~~  
此e-mail newsletter 僅提供給享有產品支援與維護的Siemens PLM 軟體使用者。當您發現問題或希望棄訂, 請發送郵件至 [helpdesk\\_cn.plm@siemens.com](mailto:helpdesk_cn.plm@siemens.com) 聯繫, 如棄訂, 請在標題列中注明“棄訂”

~~~~~