

Date: 2022/5/19

NX Tips

1. 環境變量UGII_ENABLE_TC_NAVIGATOR的作用是什麼

Solution

在運行 NX 的 Teamcenter 集成模式時，默認啟用 Teamcenter Navigator，無論 Active Workspace 是否嵌入在 NX 中。如果 Active Workspace 嵌入在 NX 中，那麼它可以與 Teamcenter Navigator 一起使用來管理數據。

如果用戶不希望 Teamcenter Navigator 被激活，並且只使用嵌入式活動工作區，則使用此環境變量進行設置：
UGII_ENABLE_TC_NAVIGATOR = 0

Date: 2022/5/19

NX Tips

2. 如何為局部視圖創建異形邊界

如何將詳細視圖的邊界編輯為奇數形狀或自定義形狀。

Solution

解決方案

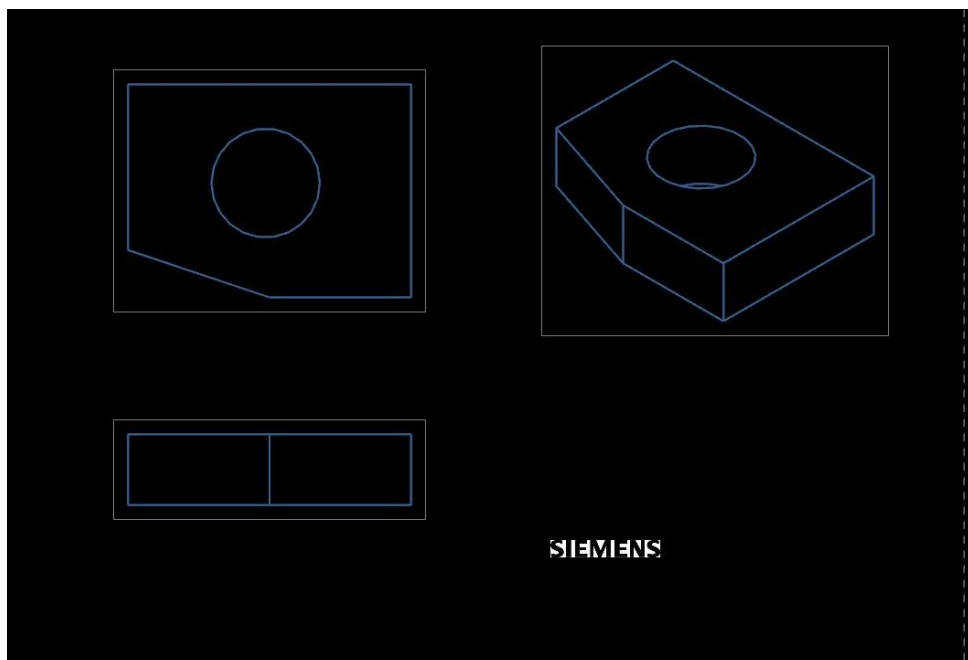
1. 使視圖成為活動草圖視圖。
 2. 使用草圖曲線創建細節視圖所需的奇形或自定義邊界。
 3. 完成草圖。
 4. 創建一個詳細視圖，其中邊界包含奇形邊界所需的整個草圖。
 5. 將光標懸停在新創建的詳細視圖邊界 “MB3-->Boundary” 上。
 6. 切換到設置 “斷線/細節”。
 7. 在詳細視圖中，選擇將用於邊界的草圖曲線。
 8. 選擇 “應用”。
 9. 如果視圖上還需要奇數形狀或自定義邊界，請切換選項 “邊界” 或 “邊界上的標籤”。
 10. 選擇 “應用”。
- 取消對話框並更新視圖。

Date: 2022/5/19

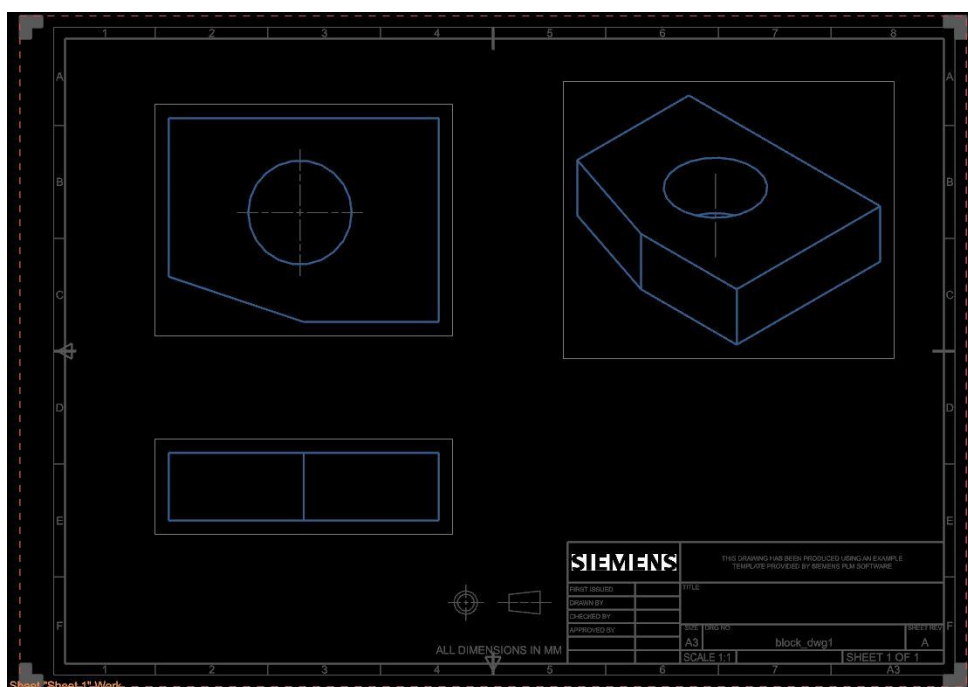
NX Tips

3. 某些用戶看不到繪圖表單

有些用戶在繪圖中根本看不到圖紙形式



其他一些用戶看到的繪圖表格是灰色的



Date: 2022/5/19

NX Tips

在這兩種情況下，用戶在繪圖中都使用黑色背景顏色。他們使用相同的繪圖模板。所有 NX 系統均通過 NX 客戶默認配置為使用相同的顏色定義文件 (.cdf)。

打開“單色顯示”模式，所有用戶都可以看到繪圖表單。

- 是什麼導致某些用戶在使用黑色背景以全彩模式查看圖紙時出現這種差異？

Solution

詢問繪圖表格線的顏色是黑色的，因此用戶看不到使用黑色背景的表格是正確的。

但是，有一個名為“線框對比度”的 NX 功能
NX 文檔在建模上下文中將其描述為：

“您可以使用線框對比度功能讓 NX 自動調整線框模型中的顏色，以實現與背景顏色的最大對比度，使模型在您的顯示器中更加明顯。”

正如我們所看到的，這顯然也適用於繪圖，使黑色繪圖邊框在黑色背景上可見，使其有點灰暗。

您可以通過 2 種方式在交互式 NX 中訪問此線框對比度開/關切換：

- 文件 -> 首選項 -> 可視化，渲染 -> 圖形，線框對比度
- 在繪圖中，您可以通過 UI 自定義添加一個線框對比度按鈕（默認情況下是隱藏的）