

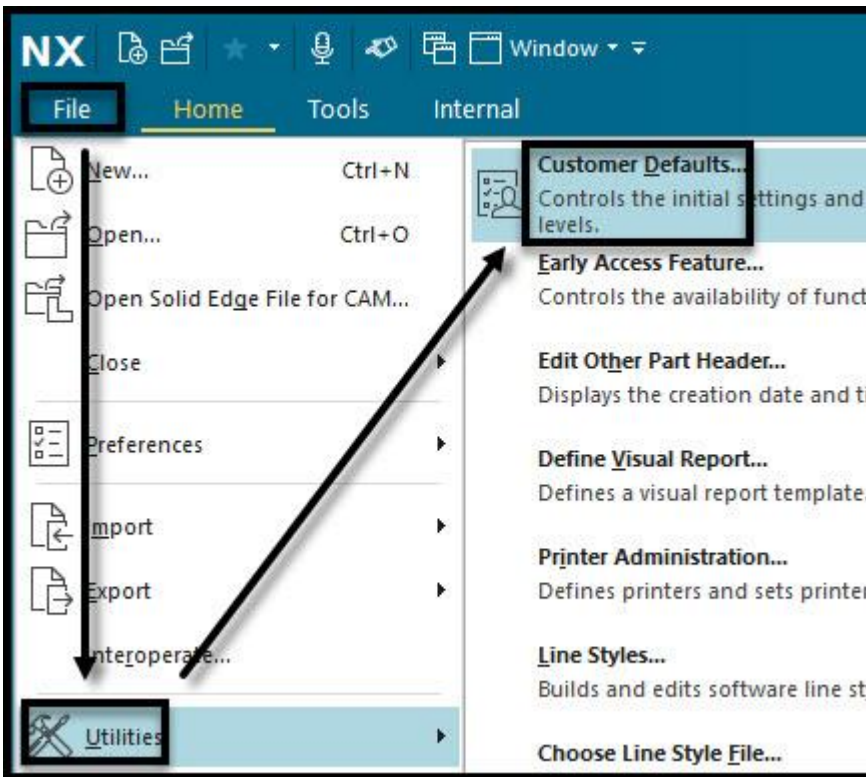
Date: 2022/1/20

## NX Tips

### 1. 製造選擇過濾器默認為刀具路徑

#### Solution

製造選擇過濾器默認為“工具路徑”。首選用戶選擇的默認選擇過濾器（請參見下圖）。



- 關閉“路徑顯示和選擇”組中的“選擇刀具路徑”選項。

Date: 2022/1/20

## NX Tips

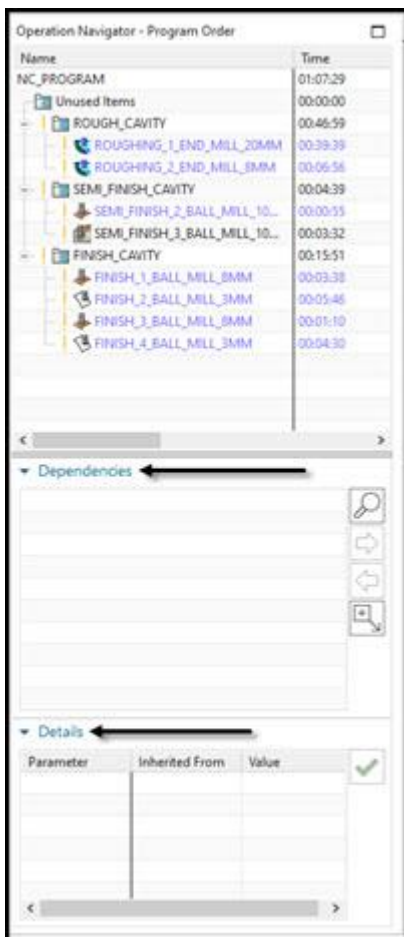
### 2. 如何在繪圖中使用註釋命令插入質心符號

#### Solution

在文本輸入組中符號下的註釋對話框中，將類別設置為用戶定義，將符號庫設置為當前目錄。使用滾動條向下滾動到 DATUM1 或 DATUM2 ( 陰影區域相反 )

### 3. 操作導航器 (ONT) 中缺少詳細信息視圖

Operation Navigator 不顯示 “詳細信息” 組 OOTB ( 請參見下圖 ) 。



Date: 2022/1/20

## NX Tips

### Solution

轉到 “文件--> 實用程序--> 客戶默認設置” 。 “詳細信息” 視圖...請從客戶默認設置中選擇以下內容：

1. “製造” 。
2. “用戶界面” 。
3. “操作導航” 選項卡。
4. 轉到 “視圖” 組。
5. 選擇 “顯示詳情視圖”