

Siemens PLM Software 技術技巧及新聞

歡迎流覽 《Siemens PLM Software 技術技巧及新聞》，希望它能成為 Siemens PLM Software 技術支援團隊將 Siemens PLM Software 最新產品更新、技術技巧及新聞傳遞給用戶的一種途徑

Date: 2020/02/21

NX Tips**1. 資料格式轉換功能增強**



現在，可以通過拖拽的方法，直接把其它格式的資料，讀入到 NX 裡。

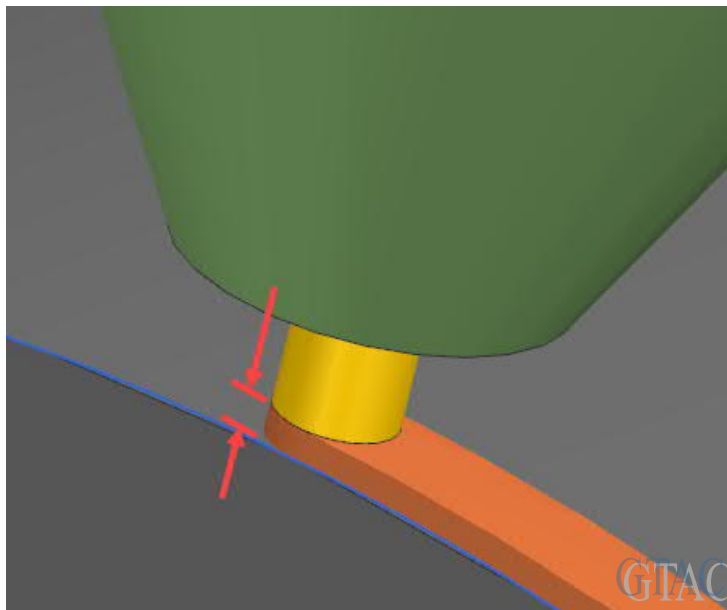
支援這種操作方法的資料格式包括：

- IGES
- DXF/DWG
- STEP 214, 203, and 242
- CATIA V4 and V5
- ACIS
- OBJ

NX CAM Tips**2. ISV 支持擠出機模擬**

NX ISV 現在支持多軸擠出機的加工過程模擬。

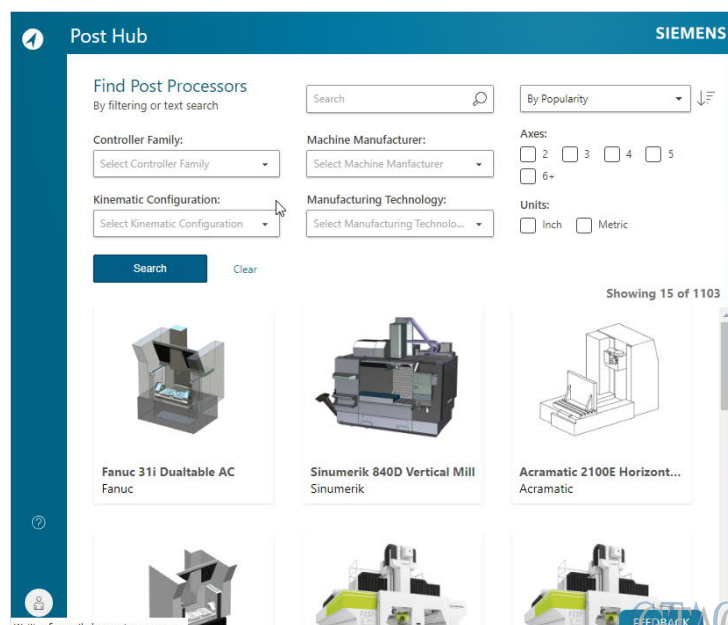
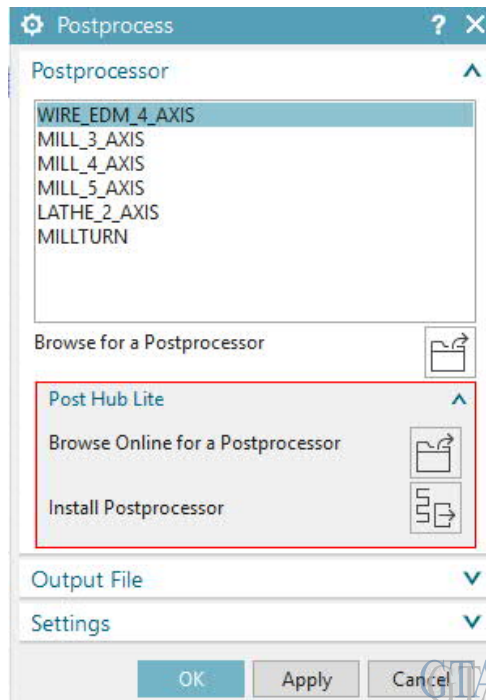
您可以通過 Verify  命令或 Simulate Machine  命令進行基於 IPW 的擠出加工模擬。為擠出機指定的間距決定了擠出機擠出材料的高度。



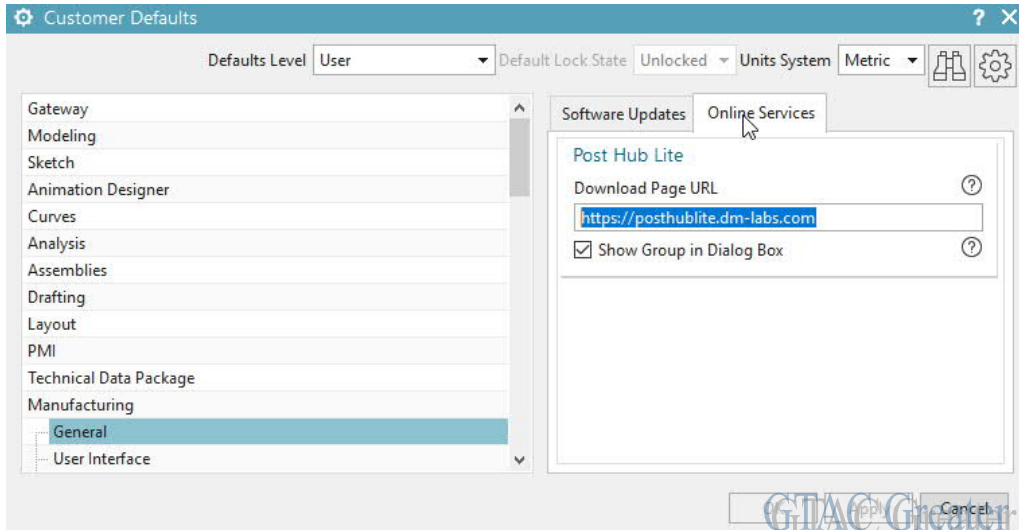
3. 下載免費後處理器

現在，您可以從雲端直接下載免費的後處理器，以便生成示例 NC 代碼。

在“後處理”對話方塊中，您可以直接轉到 **Post Hub** 網站，在這裡您可以搜索並下載到許多適合不同機床和控制器的處理常式。



“後處理”對話方塊中是否顯示 Post Hub，可以在使用者默認設置中控制。如果需要，請在如下預設設置選項中，打開並重啟 NX 以顯示此對話方塊。



Greater China

ME&S Service Team

PRC Helpdesk (Mandarin): 800-810-1970/021-22086635

Taiwan Helpdesk (Mandarin): 00801-86-1970

HK Helpdesk (Cantonese): 852-2230-3322

Global Technical Access Center: <http://www.siemens.com/gtac>

Siemens PLM Software Web Site: <http://www.plm.automation.siemens.com>

Siemens PLM Software (China) Web Site: http://www.plm.automation.siemens.com/zh_cn/

此e-mail newsletter 僅提供給享有產品支援與維護的Siemens PLM 軟體使用者。當您發現問題或希望棄訂，請發送郵件至 helpdesk_cn.plm@siemens.com 聯繫，如棄訂，請在標題列中注明“棄訂”