

Date: 2024/11/28

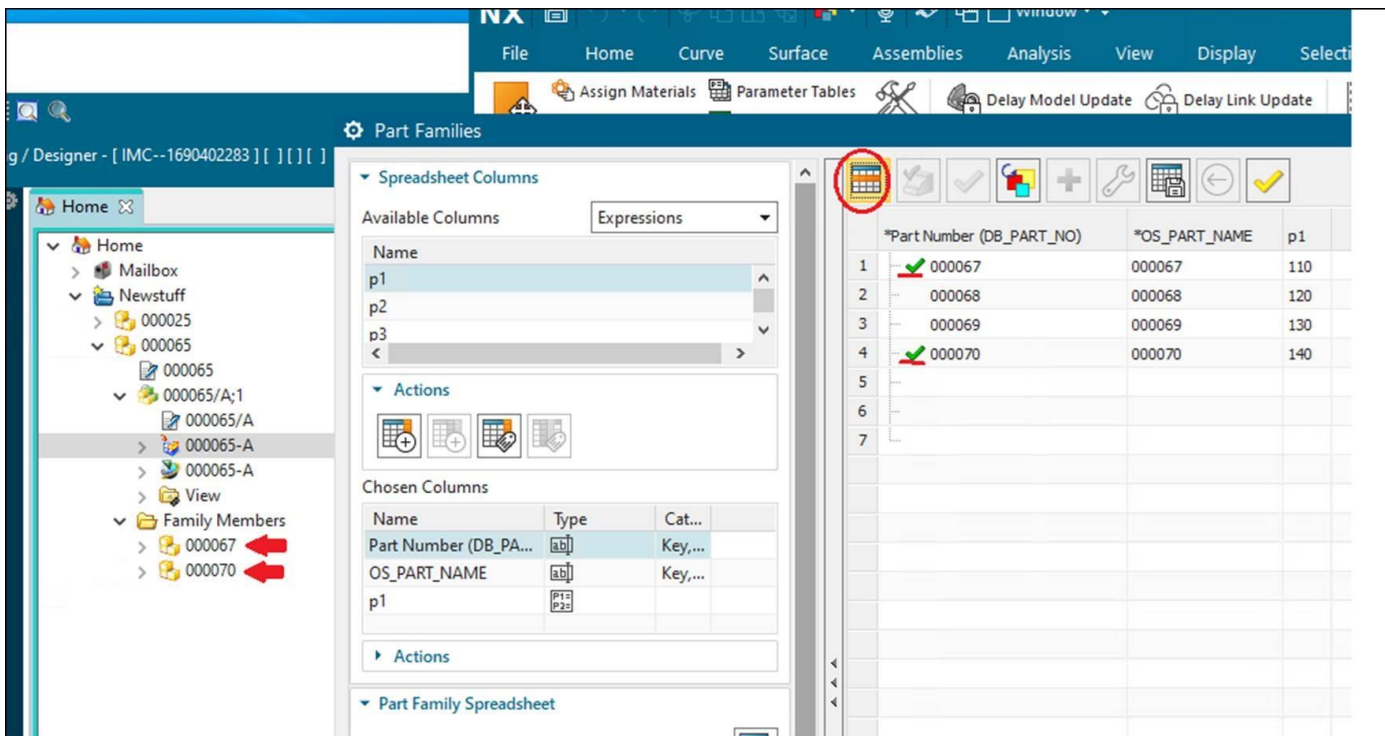
NX Tips

1. 如何確認零件族對話框中的哪些成員已建立

當使用成員行建立零件族範本時，透過選擇行並執行「建立零件」來按需建立成員。如何指示零件族對話方塊中的哪些成員已建立。

Solution

在零件族對話方塊中，按一下「反白顯示現有成員」按鈕，這將在已建立的成員行上放置綠色複選標記。



Notes

此功能在 NX2212 後可用。

Date: 2024/11/28

NX Tips

2. 使用者定義的特徵庫圖示無法正確顯示

重複使用庫是在客戶預設設定中設定的，現在訪問該庫的使用者無法正確顯示圖示。它們顯示為零件圖示而不是 UDF 圖示。

Solution

可以嘗試的幾種選擇；

1. 右鍵刷新目錄。
2. 刪除Cache資料夾；（“C:\Temp\ReuseLibraryCache”）。