

Date: 2025/2/7

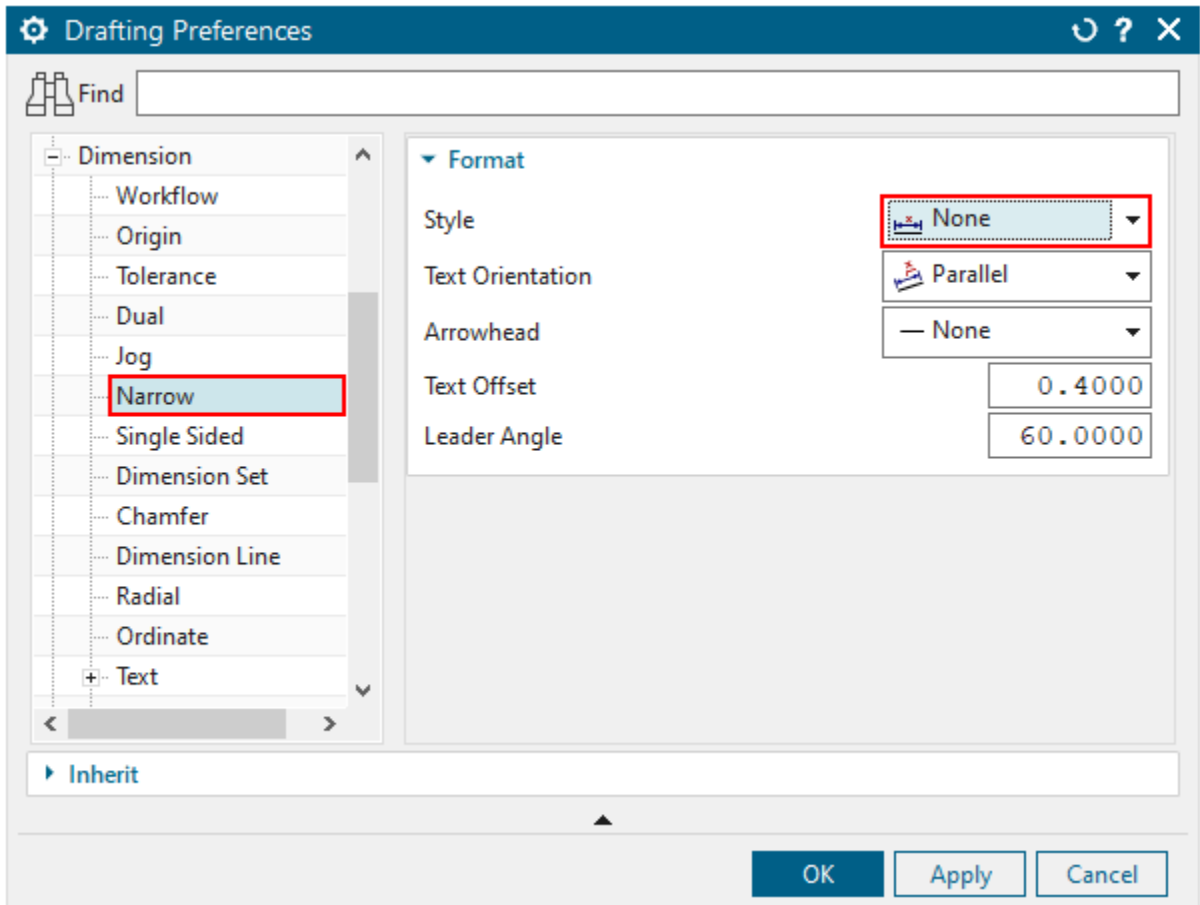
NX Tips

1. 草圖尺寸文字已鎖定在適當位置

草圖尺寸文字鎖定在適當位置，並且自動方向已關閉。

Solution

窄型尺寸忽略自動方向設定且無法移動。從 NX 1980 開始，此設定在草圖環境中被忽略，必須在 PMI 或繪圖首選項（圖 1）中變更為樣式 -> 無，才能再次啟動。如果您不確定尺寸是否為窄型，可以使用選單 -> 資訊 -> 對象，然後捲動到報告底部以查看是否為窄型（圖 2）。如果您不想修改 PMI 或繪圖首選項，也可以在現有尺寸的「設定」對話方塊中變更「樣式」->「無」設定。



Date: 2025/2/7

NX Tips

Solution

選單 -> 資訊 -> 對象

```
Dimension Size      19.700000000000003  
Narrow dimension display type No leader  
Narrow dimension text offset = 0.40000000000 in  
Object Dependency Graph:  
Linear Dimension - ID 17723  
Used by:  
None
```

Date: 2025/2/7

NX Tips

2. 使用組件時跳出請求下載縮圖訊息

使用“最小負載 - 輕量級顯示” 加載大型組裝模型...

嘗試添加、替換或使組件獨特。NX 將掛起很長一段時間。

底部提示行將顯示訊息：

請求下載縮圖

一旦該訊息消失，對話方塊將最終顯示。

Solution

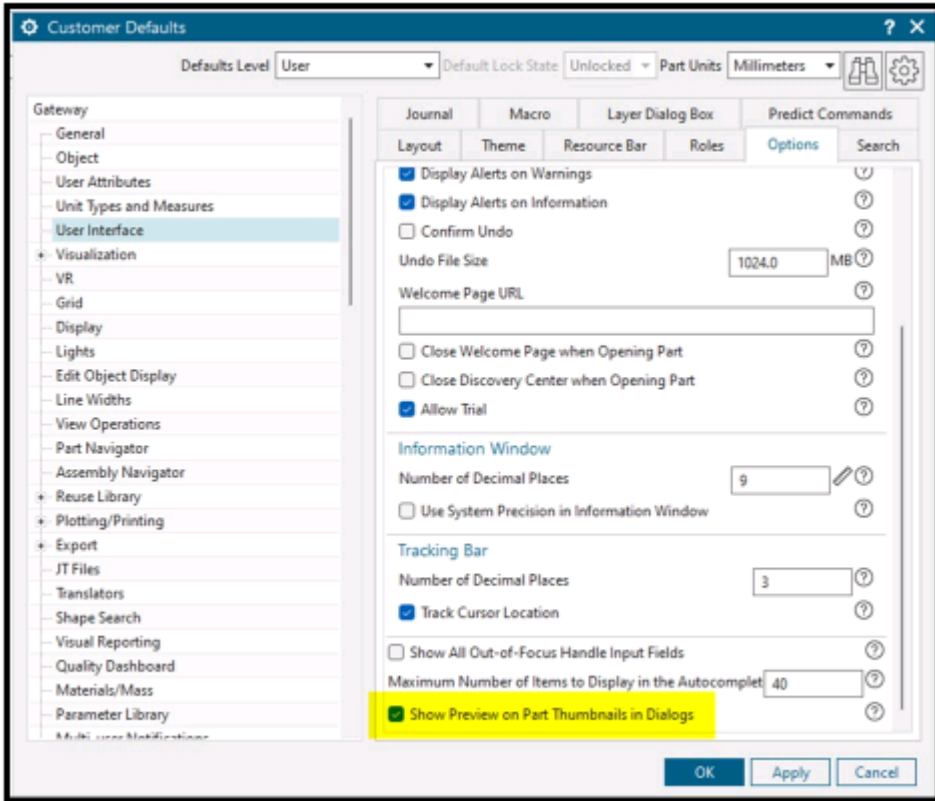
關閉客戶預設設定“在對話方塊中的部件縮圖上顯示預覽”，則不會為對話方塊載入縮圖。

1. 選擇「檔案-->實用程式-->客戶預設值」。
2. 展開「網關」並反白顯示「使用者介面」。
3. 選擇“選項”標籤。
4. 設定「在對話方塊中的部件縮圖上顯示預覽 = 關閉」。

Date: 2025/2/7

NX Tips

Solution



NX2306.5000 (及更高版本) 中進行了增強，提高了縮圖載入和效能。此增強功能應該可以改善該問題，而無需關閉此客戶預設值。