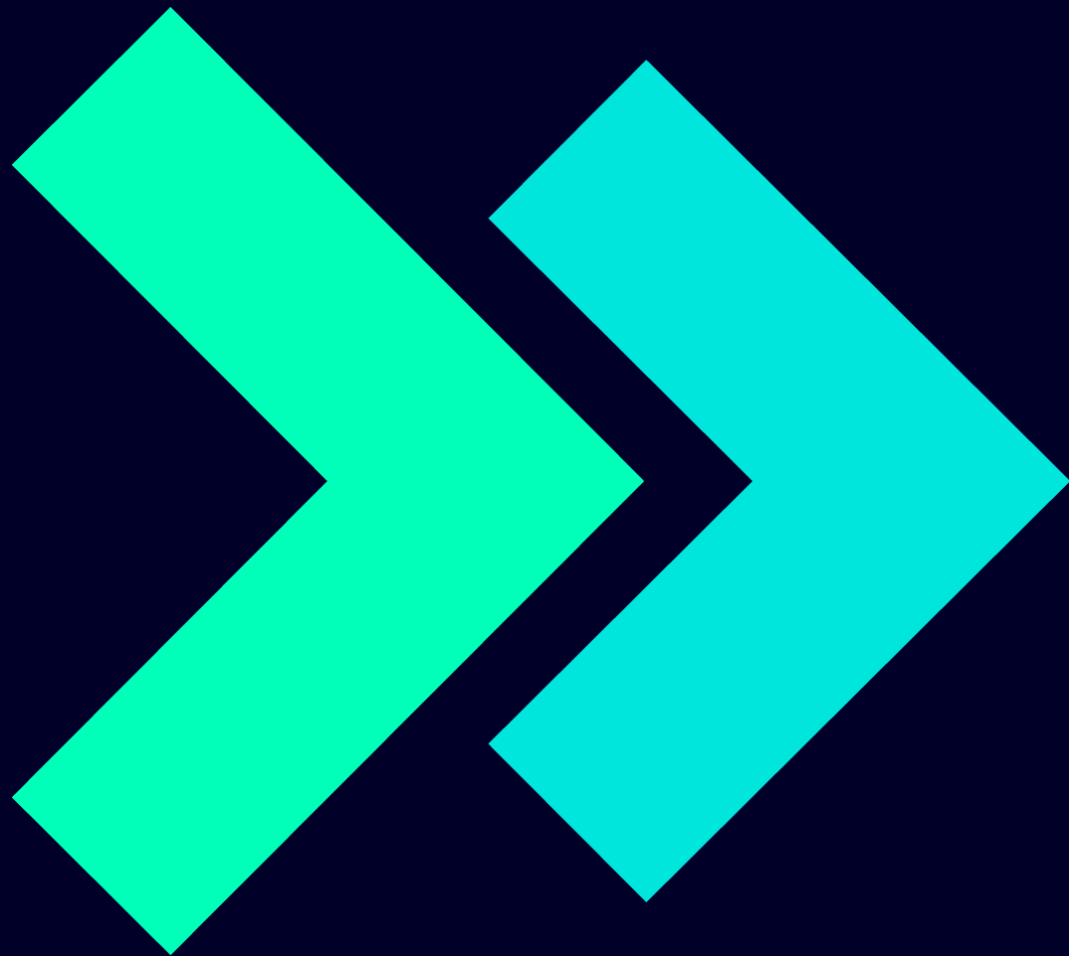


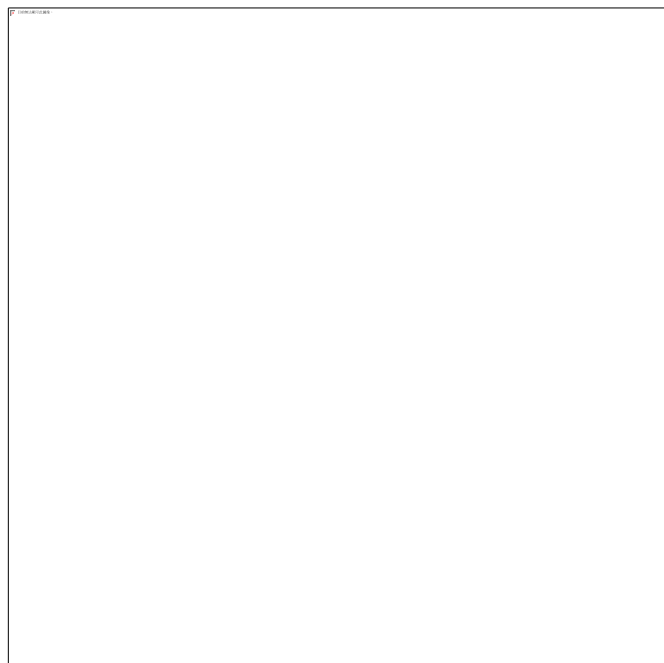
NX 2312 新功能

AEC / BIM



激動人心的新開發

IFC 2x3 匯出認證

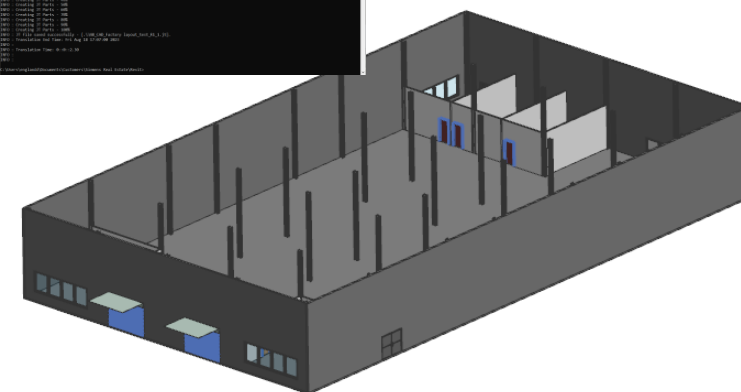
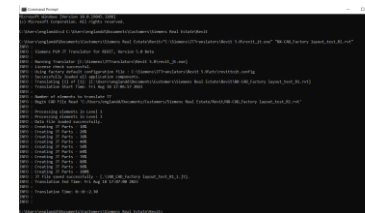


NX Translator for IFC [NX30539]

視覺化和渲染



Revit 到 JT 的轉換器



JT Translator for Revit [VS22235]

導入PCD檔案格式

導入地理空間資料的增強，以便支援**PCD**格式

導入地理空間資料現在支援**11**種不同的點雲資料格式

- 支持**ascii**和二進位**PCD**格式
- 導入為收斂體或**NX**小面片類型
- 作為可選項，可以將資料的中心點放置到絕對原點



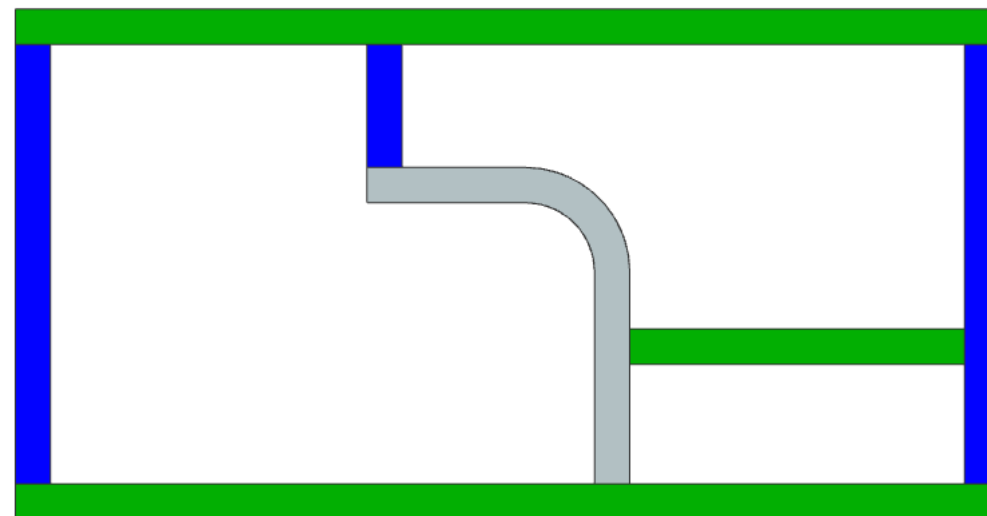
牆體修剪選項

牆命令包含了新的布林選項用於將牆體拆分為牆段

在匯出數據到IFC時，要求的是匯出被拆分的牆段

- 牆體的布林選項包含了Trim修剪，用於拆分牆體
- 在缺省狀態下，更短的牆會被更長的牆體所修剪，但針對每一相交之處，可以定義替代方案
- 在轉換之前通過將牆段分隔為子元件來分解元件，以便準備資料
- 針對每個被拆分的牆段將保留牆的屬性

在每個相交之處，有選項來拆分牆段



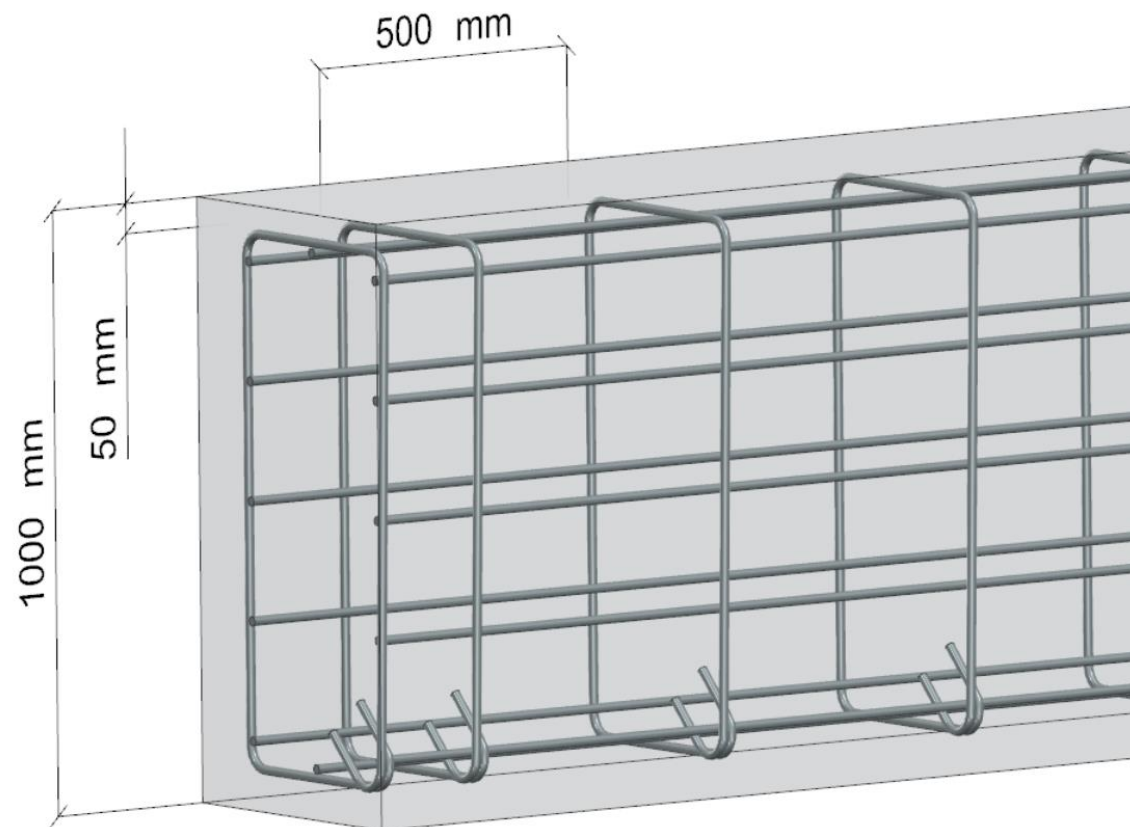
軟體模組資訊

NX 鋼筋混凝土設計

- 模組編號: NX30312
- 類型: 附加模組
- 可用性: NX 2312, 2023年12月
- 先決條件: NX Mach包或等同功能
- 支援權杖許可控制

NX 塗層設計

- 模組編號: NX30164
- 類型: 附加模組
- 可用性: NX 2212, 2022年12月
- 先決條件: NX Mach包或等同功能
- 支援權杖許可控制





NX 2312 的效益

針對混凝土的關聯鋼筋佈局設計
工具

NX 塗層設計實現針對**BIM**設計進
行材料估算

提供**AEC**中任何**CAD**工具的最佳
互通性



SIEMENS

#NXMakesItReal

Disclaimer

© Siemens 2023

Subject to changes and errors. The information given in this document only contains general descriptions and/or performance features which may not always specifically reflect those described, or which may undergo modification in the course of further development of the products. The requested performance features are binding only when they are expressly agreed upon in the concluded contract.

All product designations may be trademarks or other rights of Siemens AG, its affiliated companies or other companies whose use by third parties for their own purposes could violate the rights of the respective owner.